

# VIRDI 智能卡解决方案

Experiences Tomorrow's Technologies

The Number 1 Fingerprint Security Company  
Our good is to enrich the lives of our customers for a better world.

**AC1000** 智能卡终端  
可做为:门禁和考勤等



**UNION**  
COMMUNITY



**BIOCN**  
深安指纹

# 1. 公司简介

## A. 我们的业务

Union Community is a leading biometrics company for access control, time & attendance, door lock, PC peripherals, safety box, etc., that incorporate Union's groundbreaking biometrics technology.

## B. 背景信息

- Incorporated in 2000
- Headquarters in Seoul, Korea
- By sales revenue, the biggest and the most promising company in the commercial sector of biometrics industry in Korea
- Union exports its fingerprint products to more than 50 countries all over the world.
- Korean World-class Product Award presented to Union by Minister of Commerce, Industry and Energy on December 30, 2005
- Registration of ISO 9001:2000 / 14001:2004
- Received the NPS Award in Biometrics from SIA at '07 ISC WEST

## 2. 成功的重要因素



## 3. 优势

### ■ 基于以太网通讯 / TCP/IP的门禁和考勤系统

- ✓ AC1000终端和服务器之间的连接通过以太网络通讯，采用TCP/IP协议

### ■ 高用户容量

- ✓ AC1000本机最多可以存储 40,000个用户使用（可选，订货时候说明）。
- ✓ 联网使用，通过服务器验证，用户数量不限制。

### ■ 宽液晶屏(LCD)显示，可提供更友好的用户人机界面

- ✓ 每项操作和事项都有屏幕信息显示和语音提示
- ✓ 高亮度背光液晶屏幕，更方便夜间使用。
- ✓ 人员靠近AC1000，屏幕背光和键盘背光自动亮起，平时处于熄灭状态，更环保和节能。

1. 操作方便的用户注册：客户端（连接到服务器）软件上直接注册用户信息。
2. 可以选择联网工作模式和独立工作模式。
3. 为防止数据丢失，提供简便的数据备份功能。
4. 界面友好的系统操作软件
5. 多种验证方式（卡、密码、卡和密码 等等）

# 4. 系统配置 - TCP/IP

VIRDI AC1000  
智能卡终端

局域网/广域网



网络交换机

以太网 TCP/IP



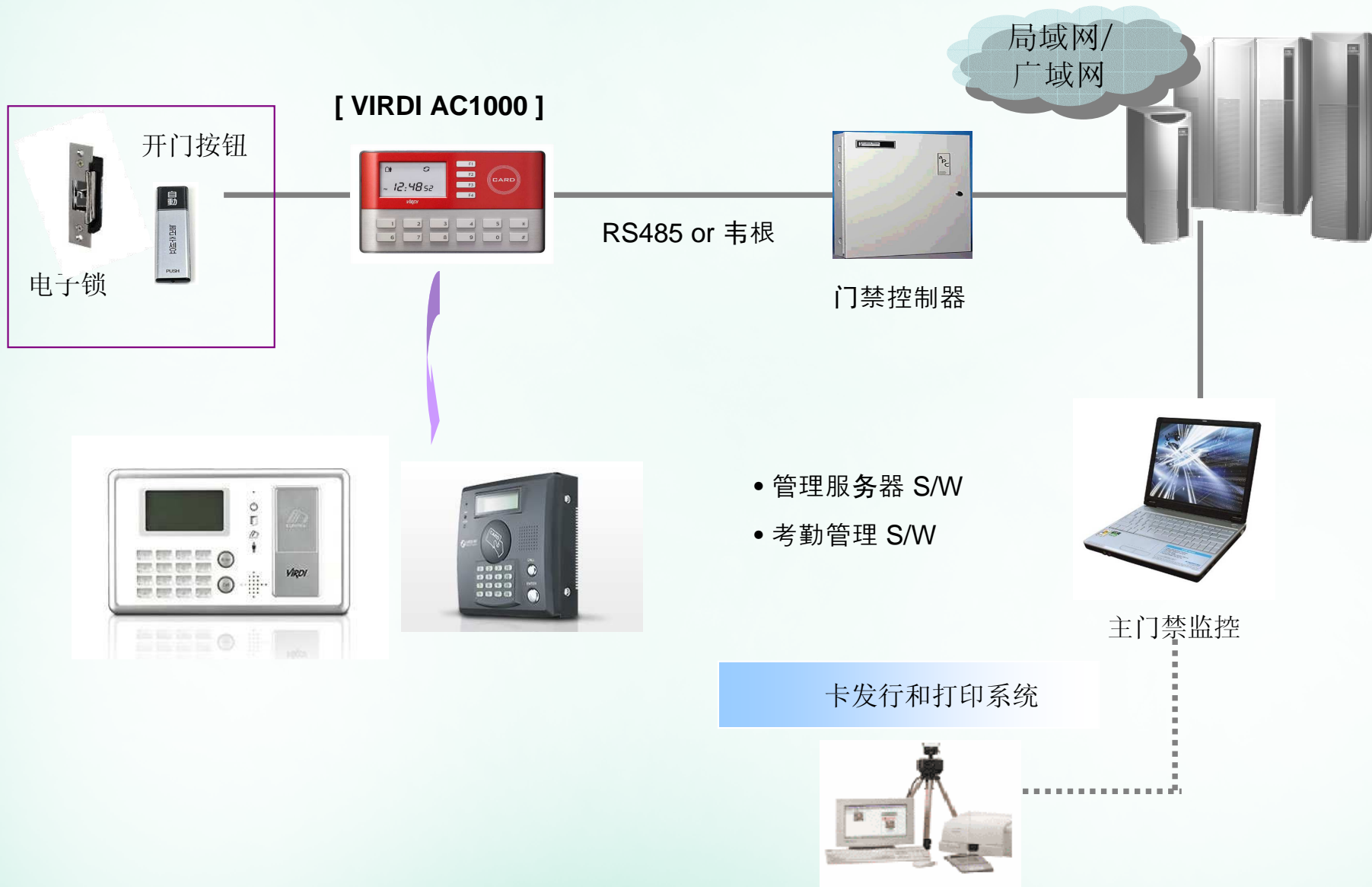
管理服务器



操作客户端

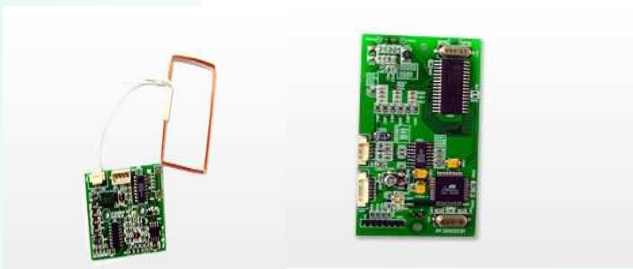
- 管理服务器 S/W
- 考勤管理系统 S/W

# 5. SYSTEM CONFIGURATION – ACU TYPE



# 6. 读卡模块说明

## A 类型模块



[ RF ID 卡模块 ] [ MF1智能卡模块 ]

### [使用卡模块的产品]



## 说明

内容	卡模块 (一体化类型)
支持的的卡类型  需要更换读卡模块， 订货前请说明卡型 号。	RF ID Card- EM4100
	RF Temic 5557 类
	RF Temic 5567 类
	Smart Card- ISO A 类
	Smart Card- ISO B 类
	HID 卡

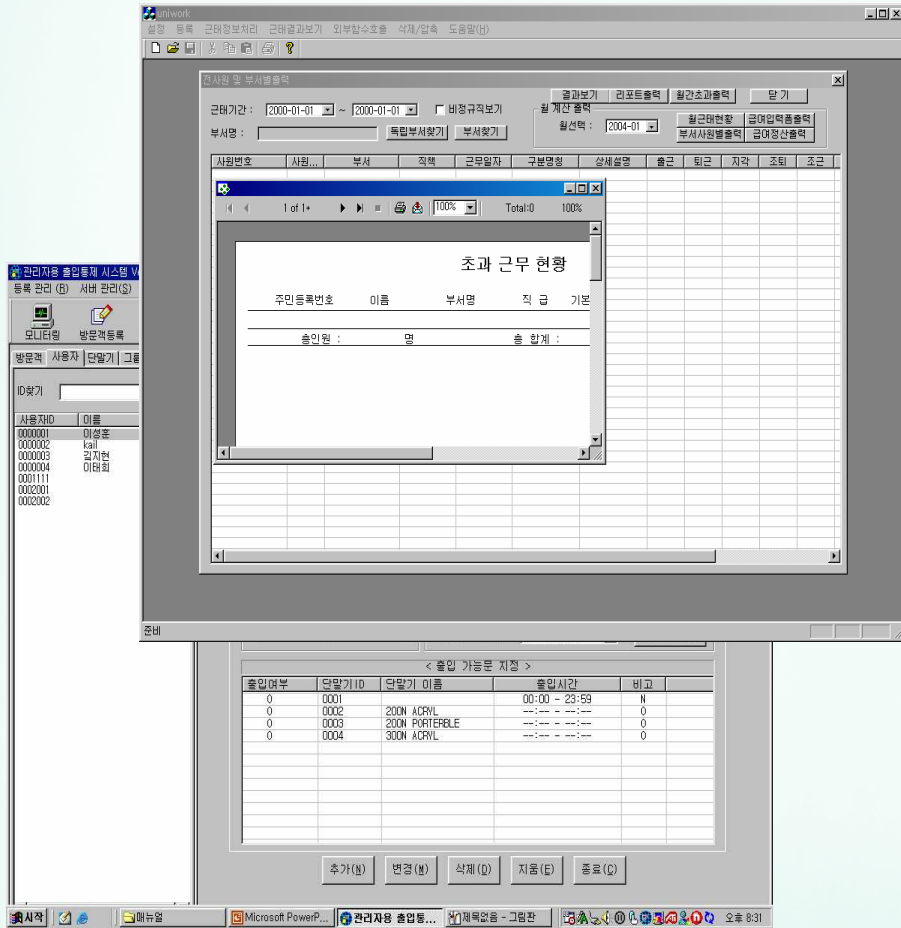
## 7. AC 1000 参数说明

VIRDI AC1000



项目 产品	AC1000
处理器	32 Bit RISC CPU
存储器	2M Flash 存储器
卡容量	10,416用户 / 20,479日志
读卡器类型	13.56Mhz Mifare 卡 或者 125 KHz ID卡
屏幕 LCD显示	128 x 64 图形显示屏
通讯接口	TCP/IP, RS-232C, Wiegand, RS-485
锁控制	2 个接口控制自动锁 1个接口控制磁力锁/电插锁/阴极锁等
电源输入和功耗	最大 DC 12 ~ 24V / 450mA
操作环境	-20 ~ 50 °C / 低于 90% RH (非冷凝)
验证时间	< 0.5 秒
外形尺寸	140毫米(W) x 89毫米(H) x 28毫米(D)

# 9. 管理服务程序



通过TCP/IP，实时管理门禁终端 显示使用日志

自动上传验证后日志数据，当网络中断，本机可以存储最多 20,479条 日志，网络正常后自动上传。

实时监控门禁状态和使用情况

强大的记录查询功能，很容易找到指定的数据

记录信息可以导出到EXCEL文件，可以作为其他管理系统的数据源。